

Fratelli Giacomel[®]



**DIGITAL 360
AWARDS**

**La completa Governance dei Sistemi Informativi
di Fratelli Giacomel**

Il progetto

Il progetto di Fratelli Giacomel mira a rivoluzionare l'archiviazione e l'accesso ai dati implementando la soluzione TrueNAS "Software Defined Storage" e semplificando la sicurezza degli endpoint con baramundi.

Sono stati installati 4 Storage Server, per un totale di 60 TB in full SSD, con connessioni rapide a Server Esxi tramite iSCSI, garantendo enormi velocità di accesso ai dati e risolvendo i problemi di blocchi di sistema precedenti.

La governance dell'ambiente IT è stata potenziata con baramundi, consentendo il controllo completo di deploy, patch, assessment della vulnerabilità, inventario software e hardware, gestione dei dispositivi mobili e mappatura dettagliata della rete.

L'obiettivo del progetto è assicurare una gestione proattiva, resiliente e altamente performante dei sistemi informativi, risolvendo i problemi di accesso ai dati e di prestazioni dei sistemi precedenti.

TrueNAS

TrueNAS è una soluzione tecnologica open-source per lo storage dei dati. Sviluppata da iXsystems, si basa sul file system ZFS e fornisce servizi di Network-Attached Storage (NAS) e Storage Area Network (SAN).

Offre una varietà di funzionalità e può essere usata per diverse applicazioni, da piccoli ambienti domestici a grandi infrastrutture aziendali.

TrueNAS è una soluzione flessibile e potente per la gestione e l'archiviazione dei dati, utilizzabile in una vasta gamma di contesti.

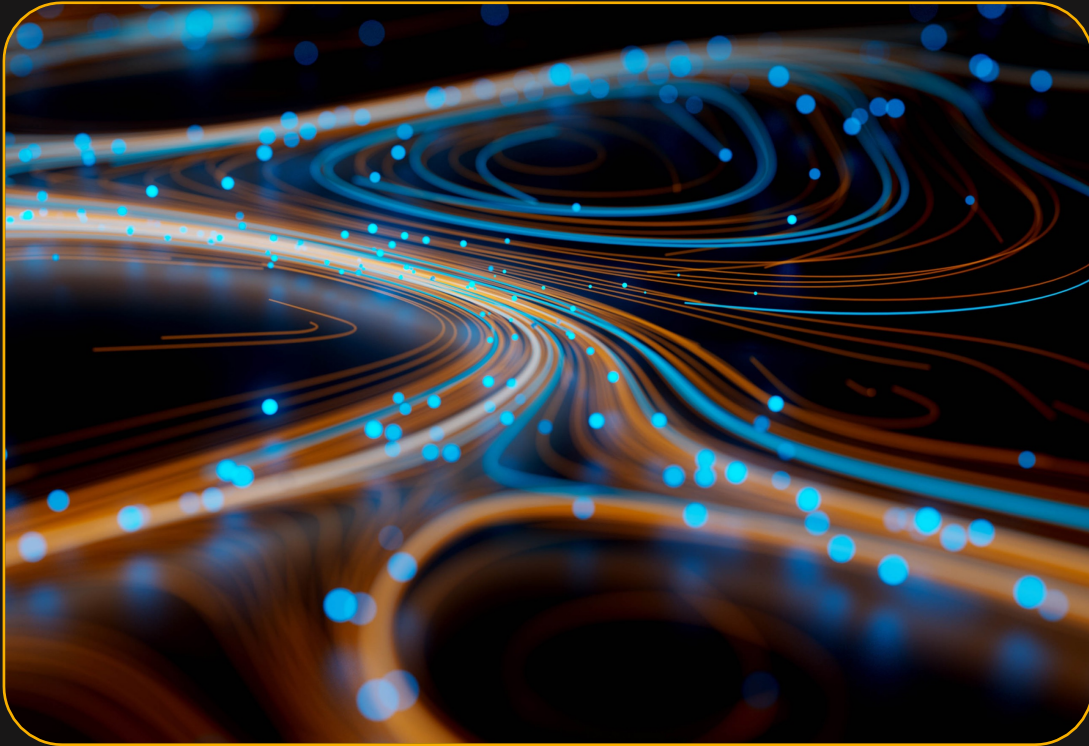
Architettura e Storage:

- Gestisce in modo efficace lo storage, sfruttando le funzionalità avanzate di ZFS, come snapshot, clonazione e correzione di errori.
- Supporta vari livelli RAID tramite ZFS, fornendo ridondanza e tolleranza ai guasti.
- Configurabile utilizzando dischi rigidi tradizionali, dischi SSD, o combinazioni ibride per ottimizzare le prestazioni e la capacità.

Funzionalità NAS e SAN:

- Come NAS, permette la condivisione di file attraverso protocolli comuni come SMB/CIFS, NFS e AFP.
- Come SAN, supporta protocolli come iSCSI e Fibre Channel, permettendo l'accesso ai dati come blocchi di storage.

TrueNAS



Gestione e Monitoraggio:

- Offre un'interfaccia web intuitiva per la configurazione e la gestione, che include strumenti per monitorare lo stato del sistema, la capacità di storage e le prestazioni.
- Include funzionalità di avviso e reportistica per notificare agli amministratori eventuali problemi o eventi importanti.

Protezione dei Dati:

- Le snapshot di ZFS consentono di creare punti di ripristino istantanei senza interrompere l'operatività del sistema.
- Offre funzionalità di crittografia per proteggere i dati sensibili.
- La replicazione può essere usata per fare il backup dei dati su un altro sistema TrueNAS o su un dispositivo di backup esterno.

TrueNAS



Espandibilità e Scalabilità:

- TrueNAS può essere utilizzato sia su hardware dedicato fornito da iXsystems sia su hardware personalizzato, rendendolo scalabile e adattabile a diversi requisiti di budget.
- Supporta l'integrazione con servizi cloud, permettendo l'espansione dello storage su piattaforme come Amazon S3 e altri provider.

Utilizzo in Contesti Diversi:

- Può essere usato in ambienti domestici per il media streaming e la condivisione di file.
- In contesti aziendali, può servire come storage centrale per applicazioni, database e backup.
- La sua natura open-source permette una grande comunità di supporto e sviluppo.



baramundi è una soluzione software per la gestione centralizzata degli endpoint e delle risorse IT adatta a organizzazioni di diverse dimensioni e settori.

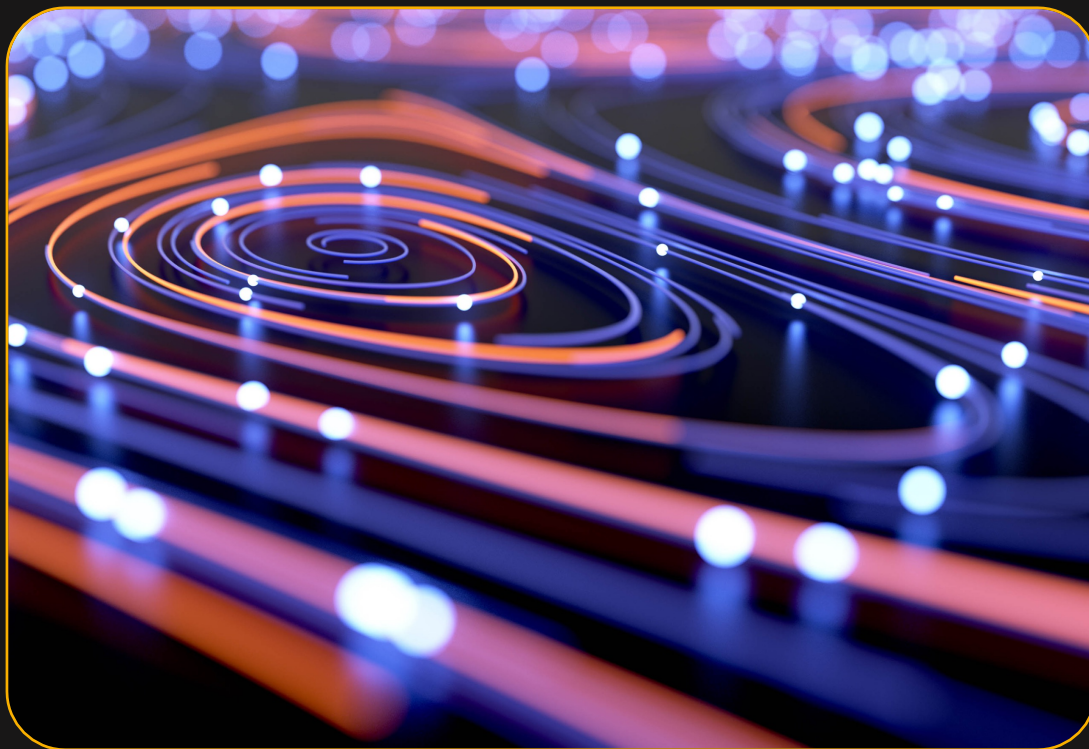
Conosciuta per la sua efficacia nella gestione di ambienti IT aziendali complessi, consente agli amministratori di monitorare, gestire e proteggere i dispositivi aziendali da una console centralizzata.

Gestione degli Endpoint:

- Possibilità di gestire dispositivi endpoint come computer desktop, laptop e dispositivi mobili.
- Capacità di distribuire software, aggiornamenti e patch a tutti i dispositivi gestiti in modo centralizzato.
- Supporta la gestione delle configurazioni, consentendo agli amministratori di mantenere l'uniformità e la conformità dei sistemi.

Sicurezza e Protezione:

- Include funzionalità di sicurezza come la distribuzione di patch di sicurezza, l'antivirus, e la crittografia.
- Supporta criteri di sicurezza per garantire che i dispositivi rispettino gli standard aziendali.
- Gestisce le vulnerabilità e consente di identificare e correggere i punti deboli nei sistemi gestiti.

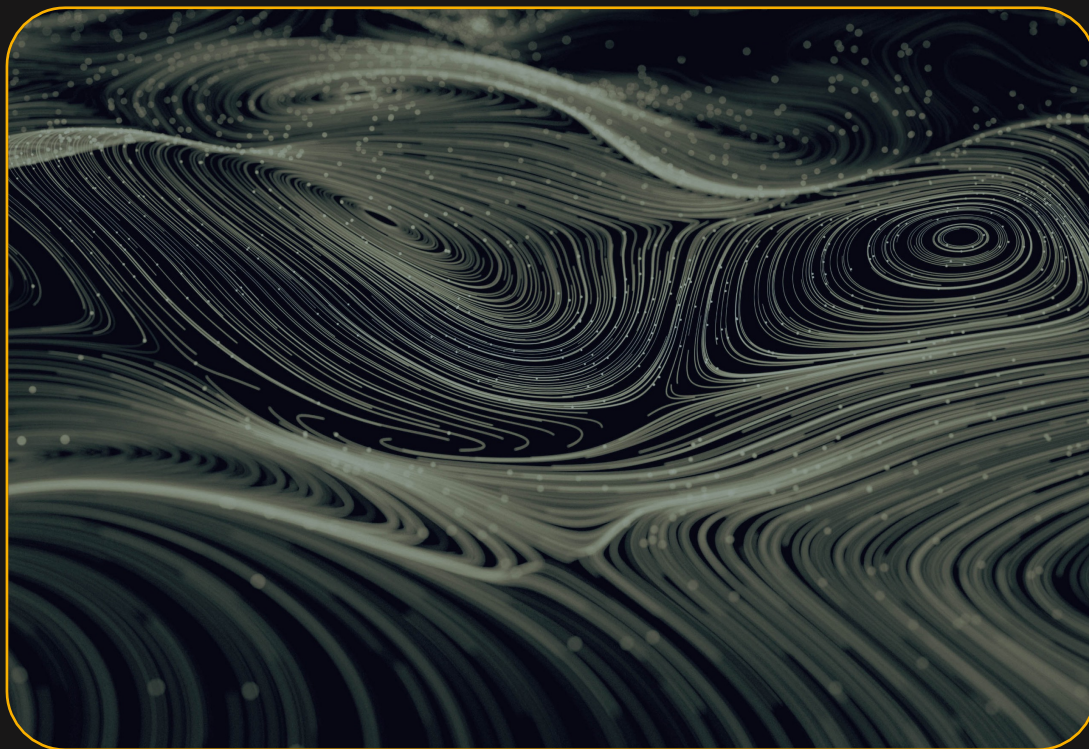


Monitoraggio e Reportistica:

- Fornisce strumenti per monitorare lo stato dei dispositivi, il loro uso e l'integrità del sistema.
- Consente di generare report dettagliati sull'inventario hardware e software, sull'uso delle risorse e sullo stato di conformità.
- Offre funzionalità di alert per notificare gli amministratori di eventuali problemi o anomalie.

Automazione e Scripting:

- Supporta l'automazione di attività comuni, riducendo il carico di lavoro degli amministratori.
- Consente la creazione di script personalizzati per compiti specifici, come l'installazione di software o la configurazione di impostazioni.
- L'automazione può essere pianificata per eseguire compiti regolari, come backup o manutenzione di sistema.

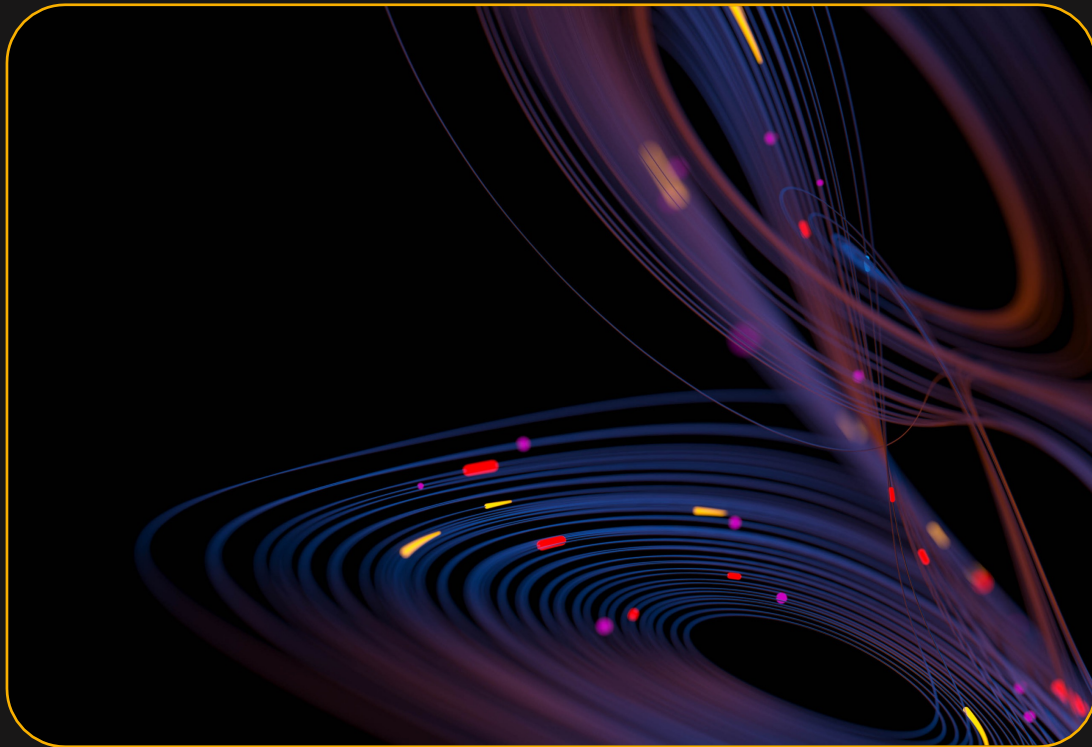


Distribuzione di Sistemi Operativi:

- Permette la distribuzione di sistemi operativi, facilitando l'installazione e la configurazione di nuovi dispositivi.
- Supporta l'imaging di sistema, consentendo la creazione e l'implementazione di immagini personalizzate.
- Può gestire installazioni di sistema sia in ambienti fisici che virtuali.

Gestione dei Dispositivi Mobili (MDM):

- Offre funzionalità per la gestione dei dispositivi mobili, tra cui distribuzione di app, gestione delle policy di sicurezza e monitoraggio degli asset mobili.
- Supporta la gestione remota dei dispositivi mobili, inclusa la possibilità di bloccarli o cancellarne i dati in caso di smarrimento o furto.



Integrazione e Compatibilità:

- Compatibile con diverse piattaforme, tra cui Windows, macOS, iOS e Android.
- Offre integrazioni con altri sistemi e strumenti di gestione IT, facilitando l'integrazione in ambienti IT esistenti.

Fasi del progetto

- Assessment di dettaglio.
- Raccolta esigenze.
- Proposta con redazione di una roadmap di completa trasformazione Tecnica e Digitale.
- Realizzazione in meno di 10 giorni - con HW disponibile.

Principali benefici

- Velocità di accesso ai dati, stabilità di sistema, continua espansione senza pensieri, scalabilità' della dimensione dei dati sia dal punto di vista della dimensione sia dal punto di vista dell'accessibilità. Completa Governance del, cosa, dove e quando, sui sistemi IT.
- I costi, seguendo un approccio di una infrastruttura in Private Cloud, sono stati gestiti con un canone mensile, consentendo di ottenere un'infrastruttura ready to go, Iper-Perfonmante e scalabile.
- Complessità risolta con deploy di 9 standard industry server Supermicro per le VM e per lo storage TrueNAS, il tutto in poche settimane Up e Running.
- Predittività e possibilità' di pianificare al meglio gli investimenti futuri e gestione *Best Effort*.

Elementi distintivi di TrueNAS

TrueNAS è una soluzione **innovativa, originale e replicabile** per la gestione e l'archiviazione dei dati.

Grazie alle sue caratteristiche, **TrueNAS** offre una varietà di funzionalità e può essere usato per diverse applicazioni, da piccoli ambienti domestici a grandi infrastrutture aziendali.



Basato su ZFS

TrueNAS utilizza ZFS (zettabyte File System), un file system avanzato noto per le sue funzionalità di resilienza, gestione delle istantanee (snapshot) e protezione dati. Questo conferisce a TrueNAS caratteristiche uniche di integrità dei dati, compressione, deduplicazione e gestione delle quote.



Open Source

TrueNAS open source, il che significa che il codice sorgente è disponibile pubblicamente. Questa apertura incoraggia la collaborazione e la trasparenza, favorendo l'innovazione e l'adattabilità della piattaforma.



Storage Unificato

TrueNAS supporta diverse modalità di archiviazione, tra cui NAS (Network Attached Storage) e SAN (Storage Area Network), permettendo un'ampia gamma di configurazioni e utilizzi. Questa flessibilità offre opportunità di utilizzo in diversi scenari e con diversi tipi di infrastrutture.



Supporto per Virtualizzazione e Container

TrueNAS include il supporto per la virtualizzazione (con bhyve o KVM) e i container (con Docker o Jails). Questo consente agli utenti di eseguire applicazioni e servizi direttamente all'interno della piattaforma di storage, semplificando la gestione e riducendo i costi.



Interfaccia Utente Intuitiva

TrueNAS offre un'interfaccia web intuitiva e user-friendly, rendendo l'amministrazione del sistema più accessibile anche a utenti meno esperti. Questa semplicità d'uso contribuisce a una più rapida adozione e gestione del sistema.



Ampia Documentazione

TrueNAS offre una vasta documentazione e risorse di supporto, facilitando l'apprendimento e la comprensione del sistema. Questo merito di replicabilità consente ad altri di adottare e adattare TrueNAS alle proprie esigenze.



Flessibilità nelle Configurazioni

TrueNAS può essere eseguito su hardware di vario tipo, da server dedicati a hardware più economico. Questa flessibilità permette di replicare soluzioni TrueNAS in ambienti diversi e con risorse diverse.



Comunità Attiva

Essendo un progetto open source, TrueNAS ha una comunità attiva che condivide conoscenze, guide, soluzioni e risorse. Questo ambiente collaborativo facilita la replicabilità e il trasferimento di know-how tra utenti.



Integrazione con Altri Servizi e Protocolli

TrueNAS supporta una vasta gamma di protocolli e servizi (come SMB, NFS, iSCSI, FTP, e altri), rendendo altamente interoperabile. Questa interoperabilità contribuisce alla replicabilità, consentendo a TrueNAS di integrarsi in diversi ecosistemi IT.



Sistema di Plugin ed Estensioni

TrueNAS supporta plugin ed estensioni, consentendo di aggiungere funzionalità specifiche senza compromettere il sistema principale. Questo approccio modulare favorisce la replicabilità e l'estendibilità del sistema.

Elementi distintivi di baramundi

Empower your IT

baramundi è una soluzione software di gestione IT focalizzata sul management degli endpoint, che offre una serie di **caratteristiche innovative e replicabili** per aziende e organizzazioni.

Grazie alle sue caratteristiche, **baramundi** si posiziona come una soluzione flessibile e adattabile per la gestione IT, con una forte attenzione all'**automazione**, alla **sicurezza** e alla **scalabilità**.



Gestione Centralizzata degli Endpoint

baramundi consente una gestione centralizzata degli endpoint, tra cui computer desktop, laptop e dispositivi mobili. Questa caratteristica permette di amministrare facilmente una vasta rete di dispositivi da un'unica piattaforma.



Distribuzione di Software e Aggiornamenti

La capacità di distribuire software e aggiornamenti in modo automatizzato è un elemento chiave. baramundi permette agli amministratori di distribuire software, patch e aggiornamenti del sistema operativo in modo efficiente, riducendo i tempi di inattività e migliorando la sicurezza.



Automazione dei Processi IT

baramundi offre strumenti per l'automazione di compiti IT ricorrenti, come l'installazione di software, il backup dei dati e la gestione delle configurazioni. Questo livello di automazione migliora l'efficienza e riduce la possibilità di errori umani.



Gestione delle Risorse Hardware e Software

Un aspetto innovativo di baramundi è la capacità di monitorare e gestire le risorse hardware e software all'interno di un'organizzazione. Questo consente una migliore gestione delle licenze, dell'inventario hardware e del ciclo di vita dei dispositivi.



Sicurezza Integrata

baramundi include funzionalità di sicurezza come il rilevamento di vulnerabilità, la gestione delle patch, la crittografia e la protezione contro malware e ransomware. Questa integrazione semplifica la gestione della sicurezza per gli amministratori IT.



Architettura Scalabile

baramundi è progettato per essere scalabile, rendendolo adatto a organizzazioni di diverse dimensioni, dai piccoli uffici alle grandi imprese. Questa calabilità facilita la replicabilità in diversi contesti.



Supporto per Varie Piattaforme

baramundi supporta vari sistemi operativi, tra cui Windows, macOS e Linux, e offre anche funzionalità di gestione per dispositivi mobili. Questa compatibilità multi-piattaforma amplia le possibilità di applicazione del software.



Integrazione con Altri Strumenti IT

baramundi si integra con altri strumenti e sistemi IT, come soluzioni di monitoraggio, ticketing e gestione degli incidenti. Questa interoperabilità facilita l'integrazione in ambienti IT esistenti, favorendo la replicabilità.



Facilità d'Uso e Documentazione

baramundi offre un'interfaccia utente intuitiva e una documentazione dettagliata, rendendo più semplice l'adozione del sistema da parte di nuovi utenti. Questo aspetto contribuisce a una curva di apprendimento più breve e quindi, alla replicabilità.



Comunità e Supporto Tecnico

baramundi ha una comunità attiva e un supporto tecnico dedicato. Questo crea un ambiente favorevole alla condivisione di conoscenze e alla risoluzione dei problemi, facilitando la replicabilità e l'adozione da parte di diverse organizzazioni.

STIM Tech Group – System Integration

Together we do great things

Stim
Tech Group

 GPA DELIVERING EXCELLENCE GLOBALLY

Stim | A STIM TECH GROUP COMPANY

AYNO | A STIM TECH GROUP COMPANY

mca | A STIM TECH GROUP COMPANY

Yooda | A STIM TECH GROUP COMPANY