

# ALIS ENTRA NEL METAVERSO



# WÜRTH

**Giuseppe Andrea De Pascalis**

Head of Key Account Management Division Cargo

**Riccardo Gazzillo**

Innovation Specialist

L'impatto delle nuove tecnologie nei nostri processi:  
produzione, vendita, logistica e assistenza



Grazie infatti all'interazione tra mondo fisico e digitale si aprono nuovi scenari per le aziende, che potranno rivoluzionare il loro approccio al mercato ma anche migliorare i propri processi di lavoro



### **DIGITALE**

#### **DA FORNITORE A PARTNER GENERATORE DI OPPORTUNITÀ**

Democratizzare le tecnologie digitali rendendole disponibili a tutti i nostri partner commerciali



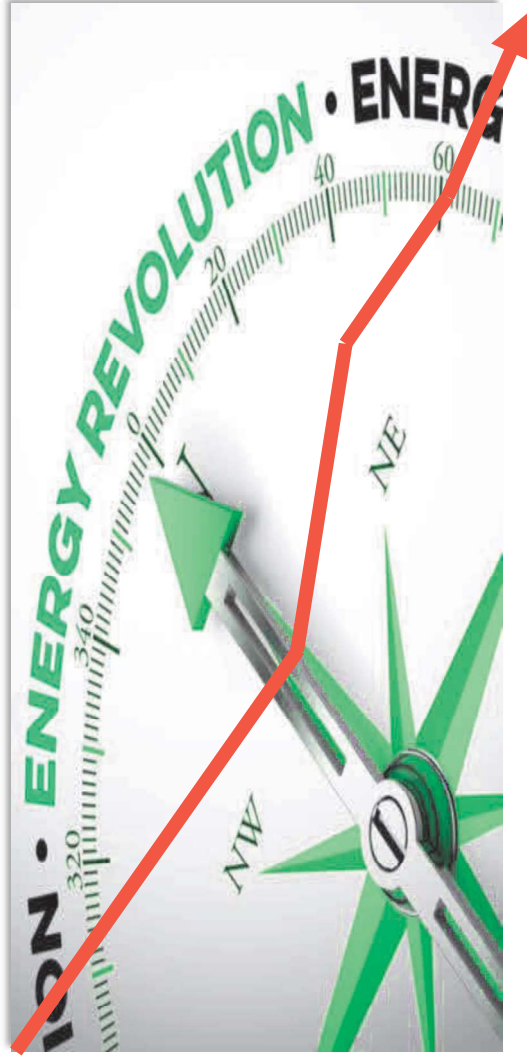
## **TRANSIZIONE**

PROFITTO/OPPORTUNITÀ **VS** EMISSIONI

### **ECOLOGICA**

#### **RIDUZIONE DELLE EMISSIONI**

Utilizzando queste tecnologie si riducono drasticamente le emissioni attraverso la riduzione degli spostamenti (in auto, aereo...) garantendo soluzioni ugualmente efficaci e un'esperienza altrettanto immersiva ed emozionale



# METAVERSO

L'evoluzione del Web



## Web 1.0

1990 – 2000

### **Documentazione**

Siti, portali e piattaforme di servizi dove gli utenti possono solo accedere a informazioni o acquistare.

Flusso comunicativo unidirezionale 'top down'.



## Web 2.0

2000 – 2010

### **Interazione e condivisione**

Con social network, blog, tag e podcast si sviluppa un flusso di comunicazione partecipativo e bidirezionale fra azienda, utenti e fra di loro.



## Web 3.0

2010 – 2020

### **Analisi di dati e AI**

Il web arricchito dai dati di AI e dal tracking degli utenti offre una navigazione personalizzata.



## Web 4.0

2020 – 2030

### **Interazione immersiva**

Grazie alla Realtà Aumentata il web permetterà di vivere esperienze immersive e di relazionarsi con milioni di persone attraverso il proprio alter ego (Avatar).



# METAVERSO



## Metaverso: cosa NON è

Ogni giorno milioni di persone cercano su web le parole «multiverso» o «metaverso» trovando informazioni vecchie, imprecise o interessate.

### NON è META

Non è solo il METAverso proposto da Facebook e non sarà un unico luogo virtuale al quale si potrà accedere.

È più opportuno parlare di **Multiverso**

### NON richiede visori

Sua caratteristica principale è la realtà immersiva, ma può essere vissuto anche come un

normalissimo **contenuto web**

### NON è complicato

Non servono risorse IT altamente specializzate per realizzarlo: ci sono software che permettono di **creare metaversi in autonomia**



# METAVERSO

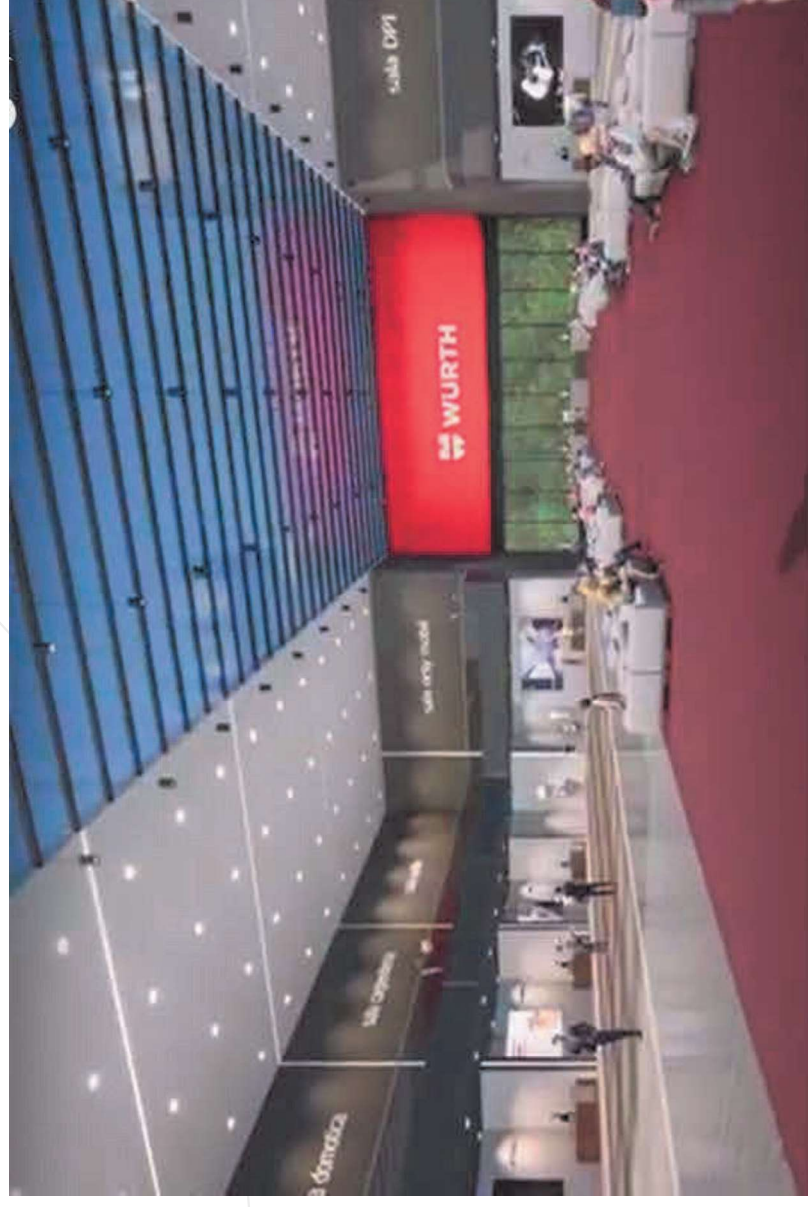
## Metaverso in parole semplici

Il Metaverso è un insieme di **ambienti virtuali tridimensionali** interconnessi tra loro, dove gli utenti rappresentati da un proprio **Avatar** possono interagire tra loro, socializzare, giocare, lavorare e fare acquisti.

Grazie a **realtà aumentata e virtuale** la navigazione rispetto all'attuale web è estremamente più emozionale ed immersiva.

Il metaverso si utilizza attraverso il WEB grazie a:

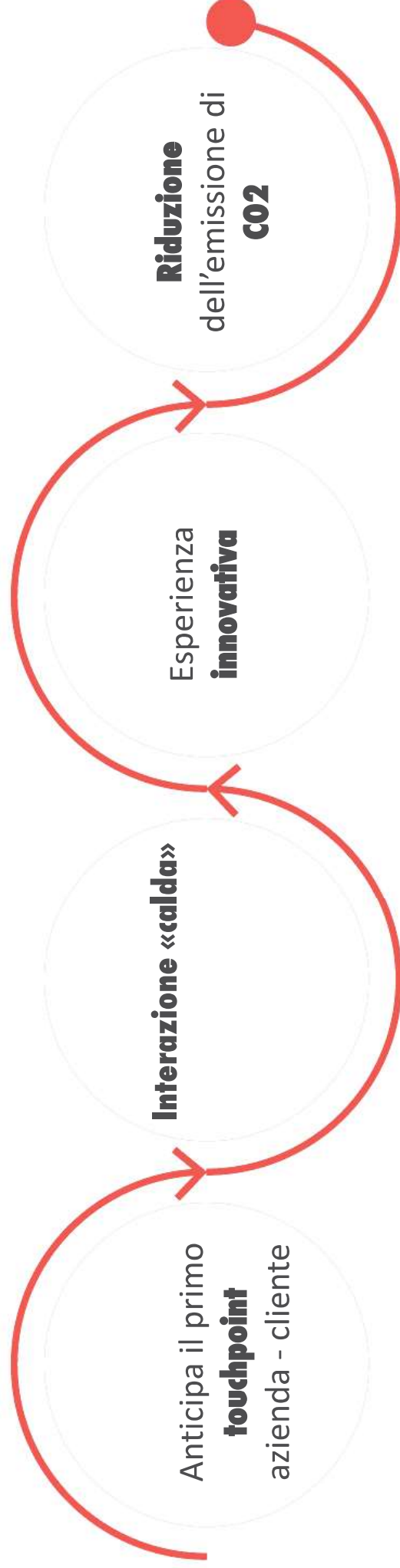
Computer, tablet, smartphone e **Smartglasses**



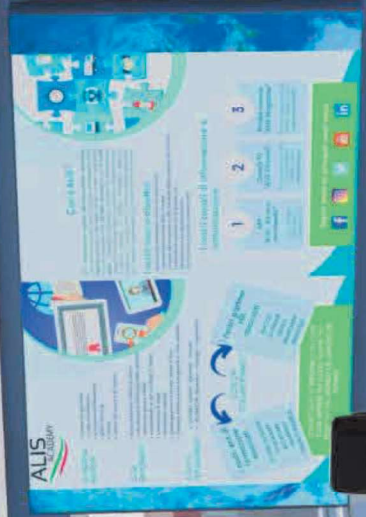
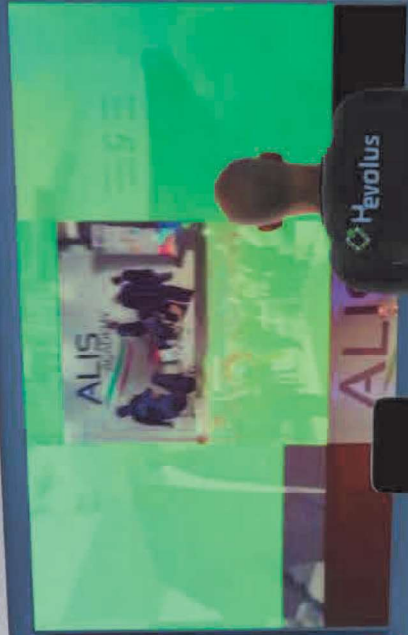
# METAVERSO



## QUALI SONO I PRINCIPALI VANTAGGI DEL METAVERSO?







# Cosa farà ALIS nel METAVERSO?

- Meeting
- Risparmio CO2
- Formazione e Academy
- Comunicazione
- Marketing
- Alis Magazine
- Alis Channel
- Alis APP
- Networking



# PHYGITAL HUB SUITE

Piattaforma unica per tutti i processi aziendali



METAVERSO



HOLO COLLABORATION



HOLO PROJECT



HOLO PROTOTYPE



HOLO EDUCATIONAL



HOLO MAINTENANCE



**WÜRTH**

**GRAZIE**